

La fatalité géographique ?

Collage, Calligraphie, Photo et Vidéo

Dans le cadre des Moments Palestine
proposée par l'Université Paris 8



Installation de Collectif Rekhneh
Omid Hashemi, Naimeh Ghabaie
et Myriam Elhajj

Bibliothèque Universitaire de Paris 8
22 Avril - 14 Mai
2024

La fatalité Géographique?

Proposition de Omid Hashemi et Naimeh Ghabaie

En collaboration avec Myriam Elhajj



Le monde contemporain est confronté à l'émergence de régimes totalitaires et autoritaires qui répriment la liberté d'expression et la création artistique. Au Moyen-Orient, les enjeux économiques et géopolitiques reposent souvent sur une politique pétrolière internationale. Dans ce contexte, il est essentiel de réfléchir au rôle des artistes dans la construction d'une conscience collective capable de résister à ces oppressions.

Introduction :

Depuis le début du XXe siècle, l'histoire du Moyen-Orient a été profondément marquée par une série d'événements qui ont eu un impact durable sur la vie de ses habitants. L'une de ces périodes cruciales a été le conflit entre l'empire Britannique et l'Empire ottoman, un antagonisme qui a entraîné des conséquences profondes pour la région.

L'Empire ottoman, autrefois un acteur majeur de la région, a connu son déclin et sa disparition au cours de cette période tumultueuse. Cette disparition a ouvert la voie à de nouvelles divisions territoriales et à la redistribution des ressources dans la région, principalement orchestrées par des accords conclus en Europe. Ces accords ont été déterminants dans la redéfinition des frontières et des États-nations au Moyen-Orient. Les conséquences de ces changements territoriaux et politiques internationales ont été profondes pour les habitants de la région. Ils se sont retrouvés confrontés à de nouvelles réalités, obligeant de nombreux individus et communautés à modifier leur mode de vie. Le nomadisme par exemple s'est diminué considérablement depuis le début de siècle, suite à ces nouvelles politiques internationales et nationales dans différents pays.

Les relations sociales, autrefois établies sur des bases géographiques et politiques différentes, ont dû être réinventées pour refléter la nouvelle réalité politique. De plus, de nombreuses personnes ont été contraintes de quitter leur territoire d'origine en raison des nouvelles frontières et des instabilités politiques. Cette installation artistique vise à explorer ces transformations, à susciter la réflexion sur leur impact sur les communautés locales et à inciter à une meilleure compréhension des réalités changeantes du Moyen-Orient. Elle offre un espace de dialogue multidisciplinaire pour explorer ces thèmes complexes et mettre en lumière les répercussions profondes de l'histoire récente sur la vie des habitants de la région.

Composition d'Installation :



- “**De Suez au Golf persique**” est un tableau-collage en deux pièces, chacune mesurant 100 cm x 150 cm, qui vise à explorer la dynamique changeante du Moyen-Orient au cours du XXe siècle. Les frontières de cette région sont symbolisées par des pansements usés.

Ces pansements évoquent à la fois la cicatrisation des blessures du passé et les marques des conflits qui ont influencé la géopolitique de la région. Chaque pièce de ce tableau-collage raconte une histoire alternative d’une fraction de Moyen-Orient. En utilisant des matériaux trouvés

dans des publications historiques, des “atlas de guerre” et des photographies d’époque, nous reconstituons visuellement une image de la transformation de cette région. Le hasard, le désordre, et l’esthétique aléatoire sont des outils de travail artistiques qui développent la pensée de manière créative.

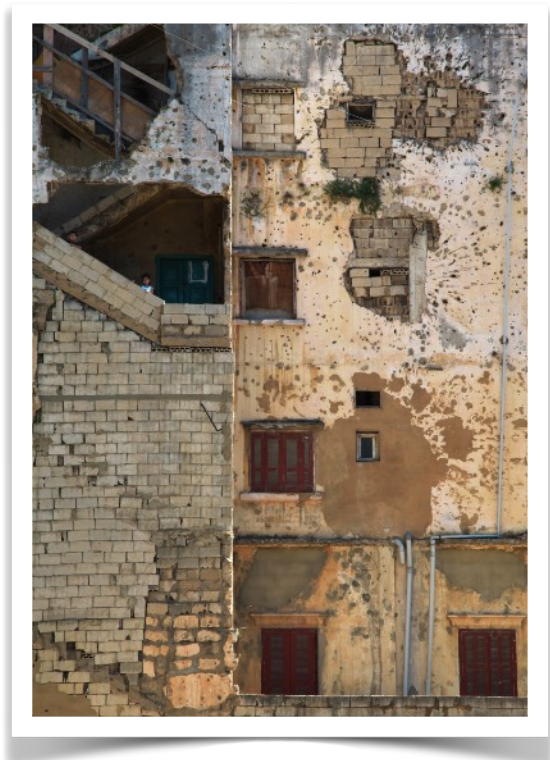
dans des publications historiques, des “atlas de guerre” et des photographies d’époque, nous reconstituons visuellement une image de la transformation de cette région. Le hasard, le désordre, et l’esthétique aléatoire sont des outils de travail artistiques qui développent la pensée de manière créative.



- La série de collages “**Des petits anecdotes de Moyen-Orient**” est une collection d’œuvres au format 30 cm x 40 cm. Les collages explorent les événements, les personnalités, et les lieux emblématiques qui ont façonné la région au fil des décennies. Ils incitent à une réflexion approfondie sur les récits conventionnels et à la découverte de nouvelles perspectives. En utilisant des images telles qu’elles sont perçues en Europe, nous proposons un nouveau récit visuel qui peut être plus accessible pour le public européen.



- Photos "Les Murs Troués de la Guerre"



Une série de photos du Liban. Ces photographies seront présentées dans le cadre d'une installation qui intègre également des vidéos du Liban. Elles offrent des perspectives variées, capturant des scènes dans une mosquée à Beyrouth, au bord de la mer en observant des pêcheurs, ou encore dans un cimetière des martyrs libanais. Ces vidéos viennent enrichir la compréhension des photos de manière subtile et poétique en contextualisant les images capturées.

En complément de l'exposition, une installation utilisant des pigments naturels est présentée. Ces pigments sont fabriqués à partir de terre provenant de différentes régions du Moyen-Orient. Ils servent également à créer un tableau calligraphique persan présenté dans l'exposition.

L'installation se trouve dans la bibliothèque de l'université Paris 8 et établit un lien entre les événements et les faits mentionnés dans les oeuvres avec les documents disponibles dans la bibliothèque. Cela permet aux visiteurs de vérifier les propositions des artistes et d'approfondir leurs connaissances sur le sujet.

www.OmidHashemi.Art
Omid.Hashemi.contact@gmail.Com

