

VILLES ET CAMPAGNES

NUITS DE LA LECTURE 2026 📌 10E ÉDITION

•



STILL LIFE - JIA ZHANGKE



Bibliothèque
Universitaire

Proposée dans le cadre des Nuits de la lecture, cette sélection invite à interroger les relations entre espaces urbains et ruraux, non comme des réalités opposées, mais comme des territoires en interaction, traversés par des enjeux sociaux, économiques et culturels communs. Elle s'organise autour de trois axes : *les mobilités et circulations de populations entre centres et périphéries, les formes de marginalité et de relégation territoriale, et les transformations des territoires liées aux processus de modernisation.* En privilégiant une sélection d'œuvres indépendantes et d'auteurices issues de cinématographies internationales, le programme propose des points de vue situés, attentifs aux contextes historiques et sociaux, se démarquant à la fois d'une idéalisation des espaces ruraux et de représentations simplificatrices de la ville.



STRANGER THAN PARADISE - JIM JARMUSCH

EXODES, DÉPLACEMENTS, ARRIVÉES EN VILLE

La ville comme destination, horizon social ou lieu de confrontation.

L'Atalante – Jean Vigo

Un déplacement fluvial qui fait de l'arrivée en ville une recomposition intime et sociale.

Rocco et ses frères – Luchino Visconti

Migration du Sud de l'Italie vers Milan : la ville comme lieu de fracture familiale et de transformation des identités.

Regain – Marcel Pagnol

Un village vidé par les départs, la ville comme aimant économique et social.

Platform – Jia Zhang-ke

Jeunes artistes itinérants quittant la province, pris dans l'urbanisation rapide de la Chine.

As Bestas – Rodrigo Sorogoyen

Une ruralité en conflit face à l'arrivée d'acteurs extérieurs et aux logiques d'investissement, révélant les tensions territoriales générées par la modernité urbaine.



I BASILISCHI - LINA WERTMÜLLER

CAMPAGNES ET PÉRIPHÉRIES EN RELATION AVEC LA VILLE

Des espaces ruraux traversés par des normes, des attentes ou des absences urbaines.

Les Basilischi – Lina Wertmüller

Une jeunesse rurale immobile, la ville comme désir et promesse lointaine.

Uzak – Nuri Bilge Ceylan

La rencontre de deux trajectoires opposées, entre province et métropole.

Le Vent nous emportera – Abbas Kiarostami

Un village confronté à la modernité administrative et technique venue de la ville.

La Ciénaga – Lucrecia Martel

Un espace périphérique, entre ville et campagne, révélateur de tensions sociales et culturelles.



BUDGET BIZAR - PEXELS

MODERNITÉ URBAINE ET TRANSFORMATIONS DES TERRITOIRES

Quand les logiques urbaines redessinent les espaces ruraux.

Lazzaro felice – Alice Rohrwacher

De la campagne exploitée à la ville contemporaine :
persistance des rapports de domination.

Still Life – Jia Zhang-ke

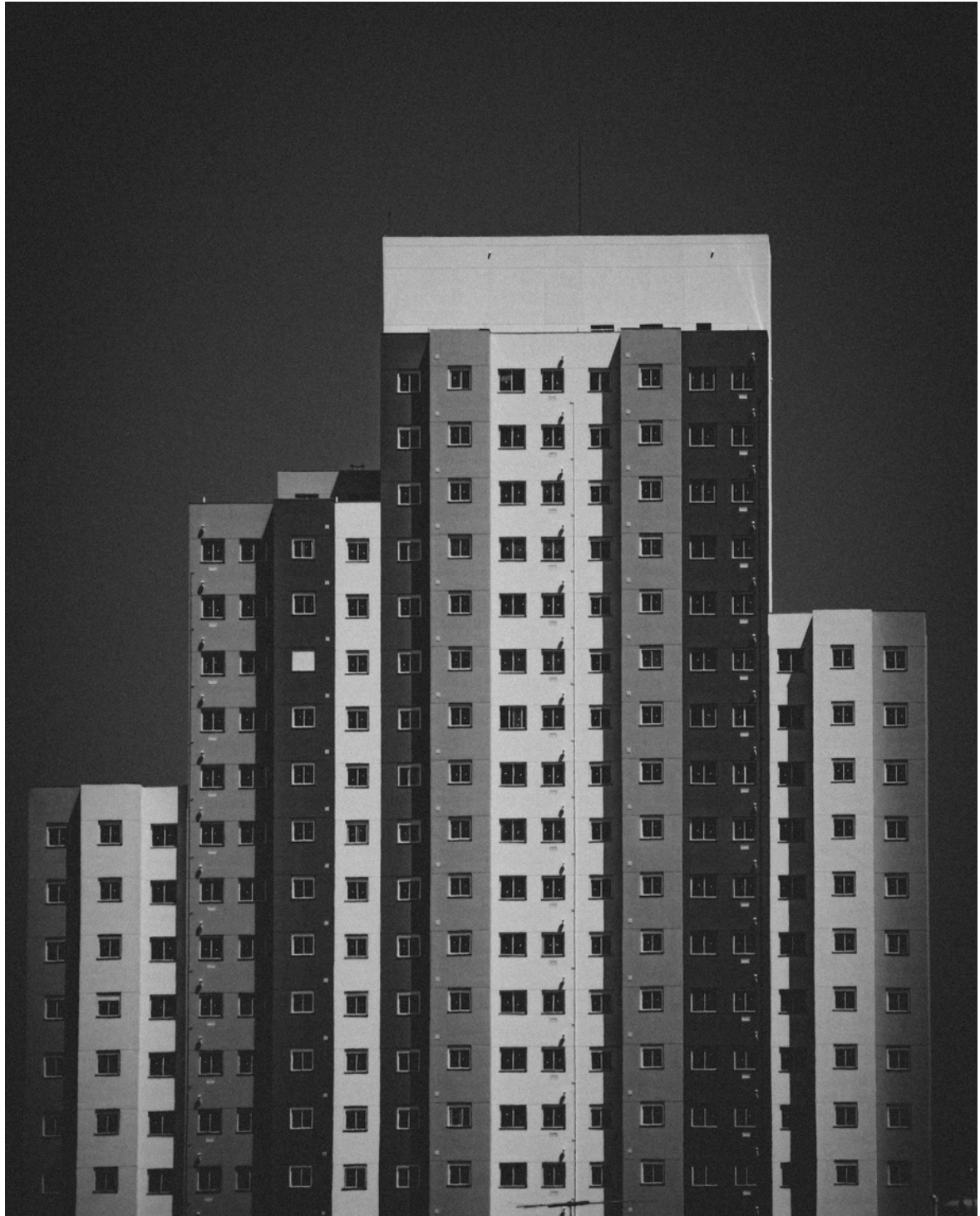
La disparition des territoires ruraux sous l'effet de
l'urbanisation et des grands travaux.

Le Chat – Pierre Granier-Deferre

Un couple enfermé dans un logement urbain, où l'espace
périphérique devient un facteur de tension sociale et de
désagrégation.

Le Goût du riz au thé vert – Yasujiro Ozu

Un déplacement hors de Tokyo qui interroge les normes
urbaines à travers un détour par la campagne.



LUCASPEZETA- PEXELS

BIBLIOGRAPHIE

Henri Lefebvre - La Production de l'espace (1974)

Référence centrale pour penser l'espace comme construit socialement, utile pour analyser les rapports ville-campagne au cinéma.

Gilles Deleuze - Cinéma 1 : L'Image-mouvement (1983)

Pour comprendre les déplacements et les transformations spatiales comme modalités fondamentales du cinéma.

Gilles Deleuze - Cinéma 2 : L'Image-temps (1985)

Pour penser la représentation du temps et des mutations territoriales (urbanisation, déprise, modernité).

Jean-Louis Comolli - Technique et culture (1971)

Sur les relations entre modernité, industrialisation et formes cinématographiques, en particulier documentaires, utiles pour la campagne comme espace en mutation.

David Harvey - La Condition de la postmodernité (1989)

pour analyser les transformations urbaines et la logique de l'espace dans les sociétés contemporaines.

Laura Mulvey - Visual and Other Pleasures (1989)

Pour questionner les régimes de regard et les représentations spatiales (urbain/rural, centre/périphérie) dans le cinéma

